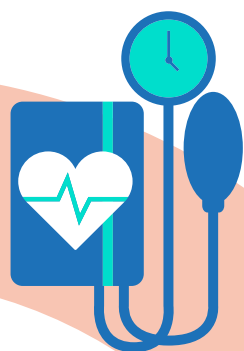


# COMPLICACIONES DURANTE EL EMBARAZO y riesgo de enfermedad cardiovascular

**TRAS EL EMBARAZO**  
debemos vigilar a las mujeres que han desarrollado estas complicaciones

las mujeres tienen un mayor riesgo de padecer una enfermedad cardiovascular, si durante el embarazo presentaron las siguientes complicaciones



**PRESIÓN ARTERIAL ALTA  
PREECLAMPSIA o ECLAMPSIA**



**DIABETES  
GESTACIONAL**



**PARTO PRETÉRMINO**  
(ANTES DE LAS 37 SEMANAS DE EMBARAZO)



**OBESIDAD O SOBREPESO**